

今後、あらたに開院される医院さん等の情報は、WEB版の「医療機関マップ」にて公開いたします。以下の福島相双復興推進機構のホームページよりご確認ください。



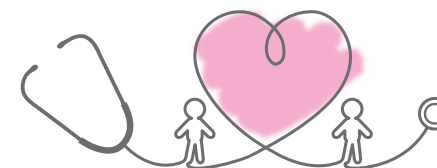
医療機関マップの最新の情報は
こちらよりご確認ください。



<https://www.fsrt.jp/information/3957.html>

双葉郡周辺の 医療機関マップ°

Medical institution map



医療機関マップについて

「医療機関がどこにあるかわからない」
「病院がどこにあるか一目でわかるマップ
のようなものがほしい」とのお声から、
本リーフレットがうまれました。